



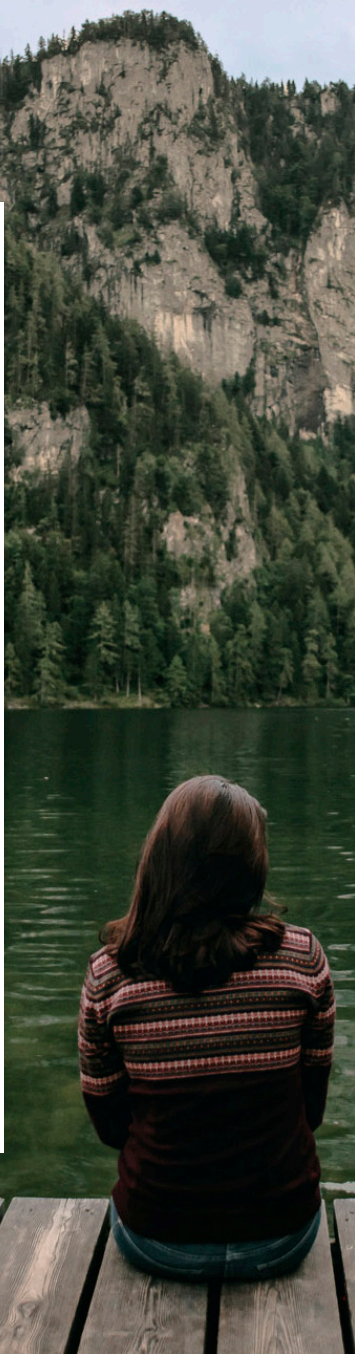
**Hewlett Packard
Enterprise**

HPE GreenLake



Hvordan du letter planlægningen af IT-projekter med HPE Greenlake

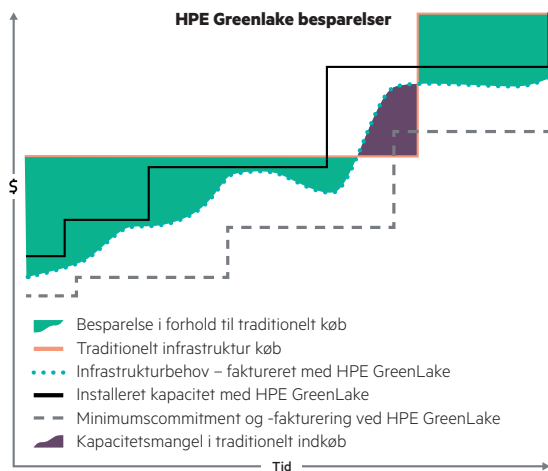
IT-projekter involverer mange ressourcer og del-elementer. For mange virksomheder kan det være en udfordring at planlægge nøjagtigt hvor meget kapacitet, der er behov for både i de enkelte IT-projekter, men også samlet set i deres datacenter. For at fremtidssikre infrastrukturen, vil en stor del derfor benytte sig af en nem men dyr løsning: overprovisionering. De indkøber altså mere kapacitet end nødvendigt for ikke at havne i en situation, hvor der er for lidt, og der skal søges om yderligere budget til en udvidelse af infrastrukturen. Dette kræver en betydelig investering, der kan risikere at stå ubenyttet hen. Et alternativ til en kapitalinvestering i IT-infrastruktur er at lægge sin workload ud i en public cloud-løsning og kun betale for den kapacitet, som man benytter. Der kan man dog risikere at løbe ind i uforudsete og uigennemskuelige udgifter, samtidig med at man mister kontrol over sine data.





Med **HPE GreenLake** tilbyder Pointnext, som er HPE's serviceorganisation, en on-premise løsning kombineret med cloud-økonomi. HPE stiller kapacitet til rådighed i virksomhedens datacenter, men fakturerer udelukkende for den kapacitet, der benyttes. Det betyder, at man reelt modtager mere hardware, end man betaler for, og derved står der en buffer-kapacitet til rådighed, som kan benyttes, når behovet opstår. Når buffer-kapaciteten tages i brug, installeres yderligere kapacitet, som så kan anvendes og faktureres, når yderligere behov opstår. IT-infrastrukturen og omkostningerne vokser dermed i takt med IT-behovet.

For at give virksomheden den bedst mulige support og rådgivning, tilknyttes en lokal Account Support Manager. Denne fungerer som en teknisk sparringspartner, der giver råd og vejledning til den optimale brug af infrastrukturen. Måling af kundens forbrug foregår vha. værktøjet HPE Consumption Analytics. Her kan kunden, partneren og Account Support Manageren hente information om forbruget, som kan bruges intelligently i planlægning og optimering for derved at bidrage med yderligere værdi til virksomheden.



Forbrugsbaseret IT bidrager med

- At undgå unødige IT-udgifter, der stammer fra overprovisionering
- At forbedre virksomhedens reaktionstid og fleksibilitet, da der konstant står ekstra kapacitet til rådighed
- Op- og nedskalering, når der er brug for det
- At fjerne kravet til store IT-kapitalinvesteringer, da det faktiske forbrug faktureres månedligt
- At bevare kontrollen over data



Typiske IT udfordringer ved et traditionelt hardware køb*



*451 Research

"Ved at benytte on-demand HPE GreenLake Flex Capacity løber vi ikke længere en risiko for at løb tør for storage-kapacitet eller at have for mange penge investeret i ubrugt kapacitet"

– Nico Drost, IT Direktør, Erasmus Medical Center